

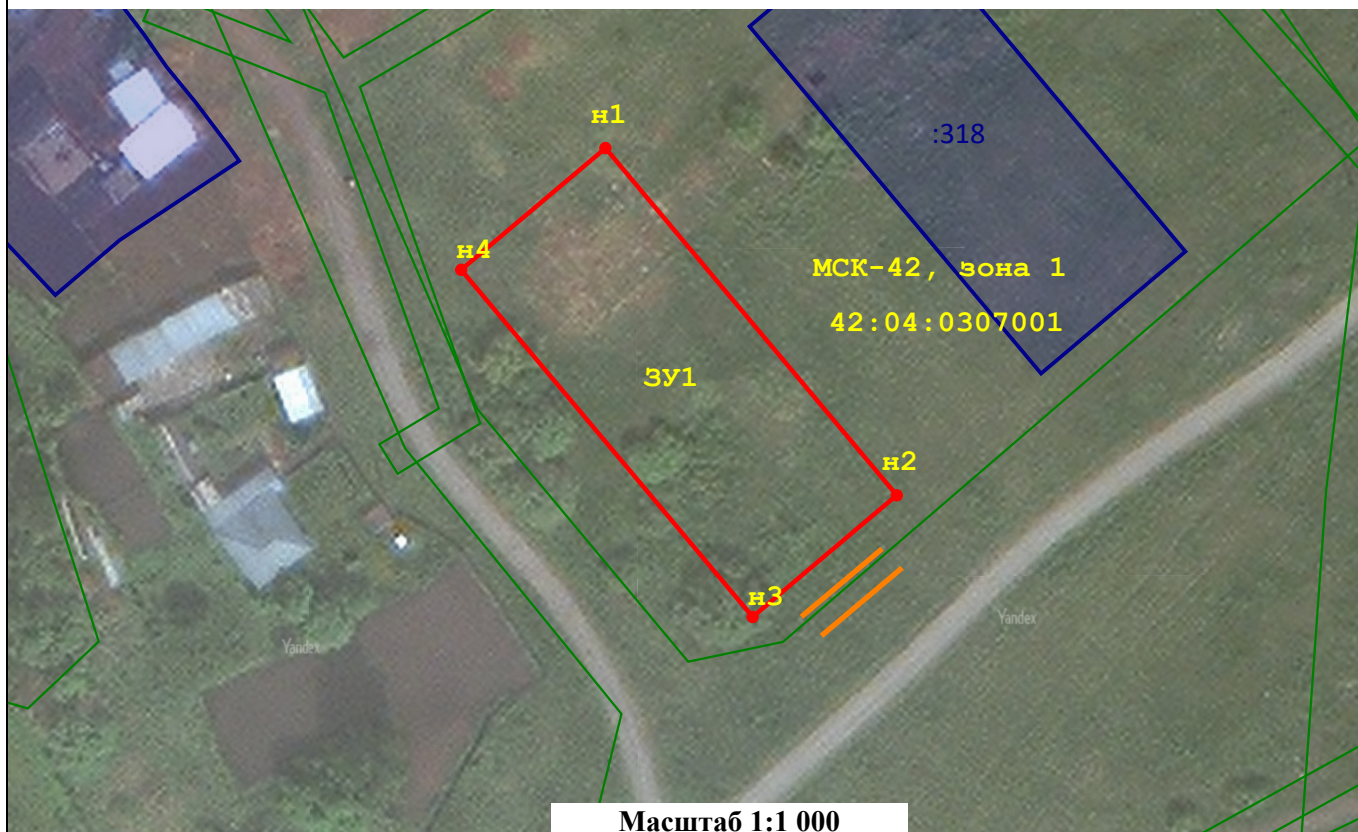
Утверждена

(наименование документа об утверждении, включая наименования органов государственной власти или органов местного самоуправления, принявших решение об утверждении схемы или подписавших соглашение о перераспределении земельных участков)

от №

## Схема расположения земельного участка или земельных участков на кадастровом плане территории

| Система координат:  |  |              |  |  |                |
|---|--|--------------|--|--|----------------|
| Условный номер земельного участка   |  |              | :ЗУ1                                       |  |                |
| (указывается в случае, если предусматривается образование двух и более земельных участков)  |  |              |  |  |                |
| Площадь земельного участка  |  |              | 1 500                                      |  | м <sup>2</sup> |
| (указывается проектная площадь образуемого земельного участка, вычисленная с использованием технологических и программных средств, в том числе размещенных на официальном сайте федерального органа исполнительной власти, уполномоченного Правительством Российской Федерации на осуществление государственного кадастрового учета, государственной регистрации прав, ведение Единого государственного реестра недвижимости и предоставление сведений, содержащихся в Едином государственном реестре недвижимости, в информационно-телекоммуникационной сети "Интернет" (далее - официальный сайт), с округлением до 1 квадратного метра. Указанное значение площади земельного участка может быть уточнено при проведении кадастровых работ не более чем на десять процентов) |  |              |  |  |                |
| Обозначение<br>характерных<br>точек границ  | Координаты   |              | Обозначение<br>характерных<br>точек границ | Координаты   |                |
|   | (указываются в случае подготовки схемы расположения земельного участка с использованием технологических и программных средств, в том числе размещенных на официальном сайте. Значения координат, полученные с использованием указанных технологических и программных средств, указываются с округлением до 0,01 метра) |              |  | (указываются в случае подготовки схемы расположения земельного участка с использованием технологических и программных средств, в том числе размещенных на официальном сайте. Значения координат, полученные с использованием указанных технологических и программных средств, указываются с округлением до 0,01 метра) |                |
|   | X  | Y            |  | X  | Y              |
| н1  | 629 486,90   | 1 322 346,83 | н4   | 629 470,81   | 1 322 327,71   |
| н2  | 629 440,98   | 1 322 385,48 | н1   | 629 486,90   | 1 322 346,83   |
| н3  | 629 424,89   | 1 322 366,35 |  |  |                |



Масштаб 1:1 000

### Условные обозначения:

- ЗУ1** - обозначение образуемых земельных участков при образовании;
- н4** - точка границы земельного участка, сведения о которой отсутствуют в ЕГРН, местоположение которой определено при кадастровых работах (новая характерная точка)
- - вновь образованная часть границы, сведения о которой достаточны для определения ее местоположения;
- - подъезд, проход к образуемому участку;